

Sıkça Sorulan Sorular İNSAN KAYNAKLARI

Öğretim kadrosu oluşturulurken belirleyici kriterler nelerdir?

Okulların öğrenci kadar öğretim elemanı yetiştirme görevi de olduğundan hareketle, öğretim kadrosunu oluştururken hem kıdemli hem de genç öğretmenlerin bir arada bulunacağı bir eğitim- öğretim atmosferinin oluşması hedeflenmektedir. Böylece deneyim, enerji ve yeni yöntemlerin en rasyonel şekilde kaynaşması sağlanmaktadır. Öğretmen istihdamında kıdemli kişiler için geçmiş tecrübesi ve görev yaptığı kurumlar öne çıkmakta; genç öğretmenlerde ise -varsa- görev yaptığı kurumlar ve bitirdiği okul(lar) özellikle not edilmektedir. Her iki grupta yer alan öğretmen adaylarında da -özellikle yazılı olan- referanslar dikkatle incelenmektedir.

Öğretim Kadrosu Başvuru Süresi Nasıl İlerlemektedir?

Başvuru yapan öğretmenler, yapılacak ön görüşmenin ardından uygun bulunması hâlinde yazılı sınava alınır. Yazılı sınavlar, belirlenen branşlara uygulanır. Yazılı sınavda başarılı olan adayla mülakat aşamasına geçilir.

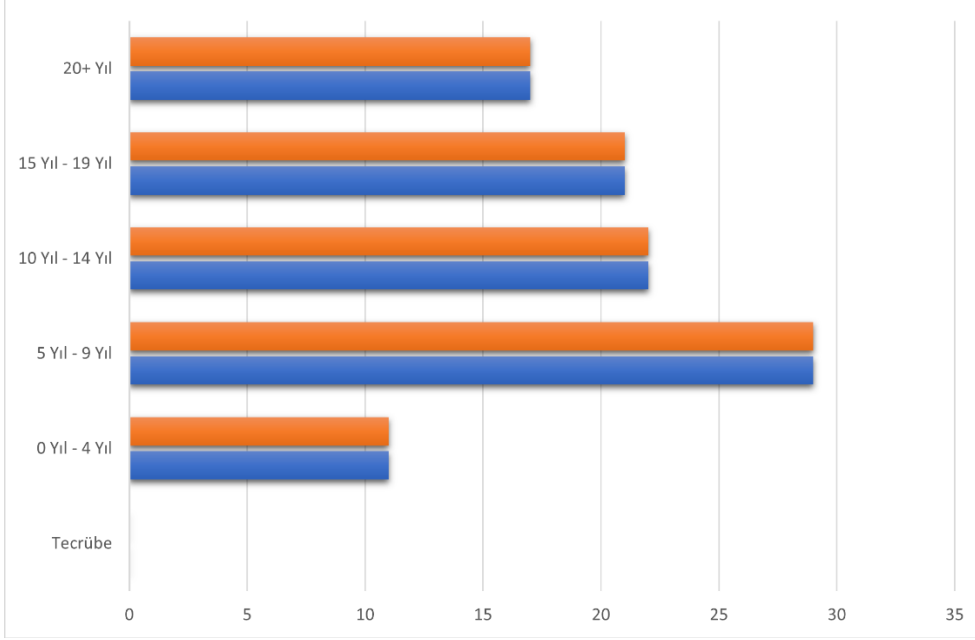
Aranılan branşlar için birden fazla aday ile sürecin olumlu olması durumunda bu adayların CV'leri insan kaynakları biriminde iki yıl süre ile saklı tutulur. İhtiyaç durumunda öncelikle bu adaylarla iletişime geçilir.

Özel Ege Lisesi'nin öğretim kadrosu deneyimli ve genç öğretmenler açısından nasıl bir dağılıma sahiptir?

Özel Ege Lisesinde 100 tam zamanlı, toplam 10 ders saat ücretli ve yardımcı öğretmen görev yapmakta olup öğretim yılı içinde yapılan akademik ve sosyal çalışmalarda duyulabilecek ihtiyaca bağlı olarak, özellikle ders saat ücretli ilave öğretmenler görevlendirilebilmektedir. Özellikle yurt içi ve yurt dışında gerçekleşen olimpiyat ve proje çalışmalarında öğrencilerimize katkı sağlamak üzere üniversitelerden çok sayıda öğretim elemanı gelmektedir.

Tam zamanlı öğretmenlerden yüksek lisans yapan veya tamamlamış olanların sayısı 36, doktora yapan veya tamamlamış olanların sayısı ise 7'tir. Başka deyişle, yüksek lisans veya doktora seviyesinde öğrenim görmüş veya hâlen görmekte olan tam zamanlı eğitimcilerin oranı %43'dir.

Görev yapan tam zamanlı eğitimcilerin mesleki tecrübeleri ve genel öğretmen kadrosu içindeki yüzdesel payları şu şekilde özetlenebilir:



Öğretmenlerin 2021-2022 öğretim yılı bitimi itibarıyla edinmiş oldukları mesleki tecrübelerinin ortalaması 13,2 yıldır.

Her yıl öğretmen ihtiyacı oluyor mu? Yılda ortalama kaç öğretmen alınıyor?

Eğitim kadromuz içinde emekliye ayrılan, başka şehirlerde veya ülkelerde ikamet etmek zorunluluğu doğan öğretmenlerimizin olması durumlarında öğretmen ihtiyacı oluşabilmekte ve her yıl bu ihtiyaca göre farklı branşlarda yeni öğretmenler Özel Ege Ailesine katılmaktadır.

Öğretmen başvuruları ne zaman yapılabilir?

Öğretmen olarak Özel Ege Lisesinde çalışmak isteyen herkes okulumuz internet sayfasından online başvuru yapabilir, ik@egelisesi.k12.tr adresine e-posta gönderebilir veya bizzat okulumuza gelerek başvuru formu doldurabilir. Başvurular İnsan Kaynakları biriminde muhafaza edilir. İhtiyaç halinde kurumumuza başvuru yapan kişiler öncelikli olarak incelenir.

Eğitim-öğretim kadrosu dışındaki İdari Birimler için iş başvuru süreci nasıl işlemektedir?

İdari birimler için okulumuz internet sayfasından online başvuru yapılabilir, ik@egelisesi.k12.tr adresine e-posta gönderilebilir ya da bizzat okulumuza gelinerek personel başvuru formu doldurulabilir. Başvurular İnsan Kaynakları biriminde muhafaza edilir. Personel ihtiyacı olduğunda öncelikli olarak okulumuza yapılmış olan başvurular değerlendirilir. İhtiyaca ve aranan kriterlere uygun adaylarla mülakat süreci başlatılır.